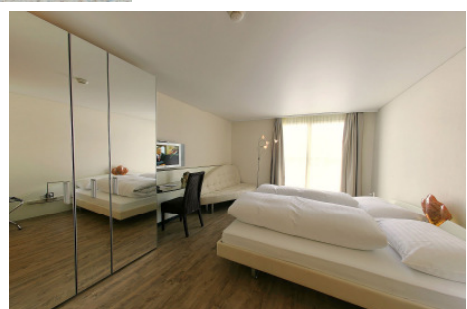
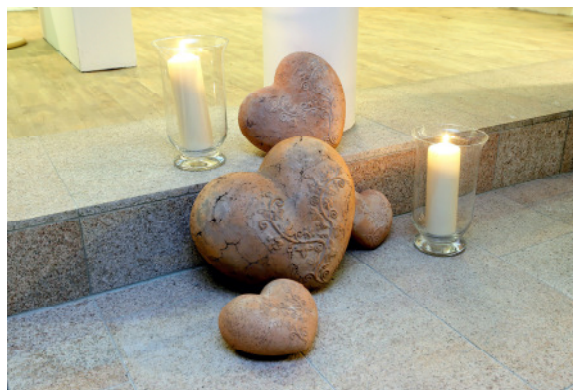




Das Ferien- und Wellnesshotel mit Herz



## Erfolgreiche Seminare Im Ferien- und Wellnesshotel mit Herz



Member of



Familie Kuster-Wicki • 6174 Sörenberg • Tel. +41 41 488 12 40 • Fax +41 41 488 24 69  
[info@hotel-rischli.ch](mailto:info@hotel-rischli.ch) • [www.hotel-rischli.ch](http://www.hotel-rischli.ch)





Das Ferien- und Wellnesshotel mit Herz

## D A S H o t e l

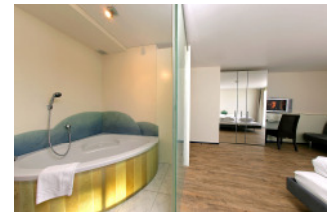
Im 2005 umgebauten Hotel mit 3-Sterne Charakter bieten wir Ihnen ein überraschendes Innenleben und eine charmante Gastfreundschaft! Eingebettet in die wunderschöne Natur inmitten der UNESCO Biosphäre Entlebuch erfüllen wir Ihnen mit Herz und Seele Ihre Wünsche ganz nach dem Motto: „Nichts ist unmöglich



Überzeugen Sie Ihre Gäste mit einem Rundum-Programm von Wellness über kulinarische Höhenflüge, stilvolle Zimmer, helle und freundliche Seminarräume bis hin zur atemberaubenden Natur im Entlebuch.

### Die Zimmer

Unsere grosszügigen Wohlfühlzimmer überraschen mit modernem Design, einem raffinierten Lichtkonzept und einer neuen Art der Raumaufteilung. Ein besonderer Blickfang ist das spezielle Fusionsglas bei Lavabos, Nachttischchen und Türen. Zur Standardeinrichtung gehören Flachbildschirmfernseher, Safe, W-Lan, Haartrockner, Bademantel und Badefinken. Von den insgesamt 25 Doppelzimmern wurden 20 neu gestaltet und 5 sind in traditionellem Stil eingerichtet.



### Die Wellnessoase

Entspannung und Erholung pur im 3. Stock mit Panoramablick! Das bietet Ihnen unsere Wellnessanlage eingerichtet mit Biosauna, Dampfbad, Infrarot-Therme, Kneipptrittbecken, Erlebnisdusche und Ruheraum. Der ganze Wellnessbereich steht unseren Hotelgästen kostenlos zur Verfügung.



Eine professionelle und kompetente Betreuung garantieren wir Ihnen ausserdem in unserer Massage- und Kosmetikabteilung. Fragen Sie nach unserem vielseitigen Angebot und gönnen Sie sich und Ihrem Körper diese kostbaren Verwönmomente nach einem intensiven Seminartag.



### Unsere Restaurants

Ein wichtiger Bestandteil des Seminartages sind leichte und bekömmliche Gerichte. Unser Küchenteam hat sich dem ganzheitlichen Wellness gewidmet und ist zu Höhenflügen bereit. Geniessen Sie Ihre Kaffeepause oder das Mittagessen im grosszügigen Wintergarten oder auf der Sonnenterrasse. Und am Abend können Sie den Tag in unserer Herrenstube, eingerichtet mit Stressless-Sesseln, ausklingen lassen.



Member of



Familie Kuster-Wicki • 6174 Sörenberg • Tel. +41 41 488 12 40 • Fax +41 41 488 24 69  
[info@hotel-rischli.ch](mailto:info@hotel-rischli.ch) • [www.hotel-rischli.ch](http://www.hotel-rischli.ch)





Das Ferien- und Wellnesshotel mit Herz

## D I E P a u s c h a l e n

**Seminarpauschale** CHF 210.00 pro Person/Nacht im DZ zur Einzelbenützung  
CHF 195.00 pro Person/Nacht im Doppelzimmer

- 1 Übernachtung im Wohlfühlzimmer
- „Vital-Genuss-Frühstück“
- freie Benützung der Wellnessanlage
- Seminarraum inkl. Standardtechnik
- Mineralwasser und Früchte
- 2 Kaffeepausen
- 1 Mittagessen (3-Gang-Menu)
- 1 Nachtessen (4-Gang-Menu)

**Tagespauschale** CHF 65.00 pro Person/Tag

- Seminarraum inkl. Standardtechnik
- Mineralwasser und Früchte
- 2 Kaffeepausen
- 1 Mittagessen (3-Gang-Menu)

**Kurtaxe** CHF 2.60 pro Person/Tag ab Herbst 2008 CHF 3.-

Gerne beraten wir Sie auch individuell nach Ihren Bedürfnissen für jeden Anlass.

## D I E T e c h n i k

**Standardtechnik** in den Pauschalen inbegriffen

- 1 Flipchart
- 1 Leinwand
- 1 Hellraumprojektor
- W-Lan in allen Räumen

**Zusätzliche Technik** separate Verrechnung

- Beamer CHF 150.00 pro Tag / CHF 100.00 pro Halbtage
- Flipchart CHF 20.00 pro Tag
- Pinnwand CHF 20.00 pro Tag
- Moderationskoffer CHF 20.00 pro Tag

Bei der Organisation von zusätzlicher Technik sind wir Ihnen jederzeit gerne behilflich!

Member of



Familie Kuster-Wicki • 6174 Sörenberg • Tel. +41 41 488 12 40 • Fax +41 41 488 24 69  
[info@hotel-rischli.ch](mailto:info@hotel-rischli.ch) • [www.hotel-rischli.ch](http://www.hotel-rischli.ch)





Das Ferien- und Wellnesshotel mit Herz

## DIE Seminarräume

	Grösse	Höhe	U-Form	Block	Seminar	Konzert	Tischreihe
Herrenstube	29 m <sup>2</sup>	2.7 m	-	8	-	-	12
Haglerenstube	40 m <sup>2</sup>	2.5 m	14	20	24	40	32
Schrattensaal	109 m <sup>2</sup>	2.7 m	35	40	42	70	60

**Herrenstube** 29 m<sup>2</sup>

Breite 3 m  
Länge 9.6 m  
Höhe 2.7 m

**Bestuhlungsarten:**

Block 8 Pers  
Tischreihe 12 Pers

**Haglerenstube** 40 m<sup>2</sup>

Breite 5.7 m  
Länge 7 m  
Höhe 2.7 m

**Bestuhlungsarten:**

U-Form 14 Pers  
Block 20 Pers  
Seminar 24 Pers  
Konzert 40 Pers  
Tischreihe 32 Pers

**Schrattensaal** 109 m<sup>2</sup>

Breite 7.8 m  
Länge 14 m  
Höhe 2.5 m

**Bestuhlungsarten:**

U-Form 35 Pers  
Block 40 Pers  
Seminar 42 Pers  
Konzert 70 Pers  
Tischreihe 60 Pers

Die in der Tabelle angegebenen Personenanzahlen sind als Idealbestuhlung zu betrachten. Sollte die Personenanzahl höher sein, als für die jeweiligen Räume vorgeschlagen, empfehlen wir, dass der Raum vor Anlass von der zuständigen Person besichtigt werden kann.

Member of



Familie Kuster-Wicki • 6174 Sörenberg • Tel. +41 41 488 12 40 • Fax +41 41 488 24 69  
[info@hotel-rischli.ch](mailto:info@hotel-rischli.ch) • [www.hotel-rischli.ch](http://www.hotel-rischli.ch)



## D A S R a h m e n p r o g r a m m

Sörenberg ist ein Paradies für Outdoor-Aktivitäten im Sommer wie auch im Winter! Alles ist innerhalb von 5km Entfernung erreichbar und Ihren Vorstellungen sind keine Grenzen gesetzt. Bei uns finden Sie alles vom Teambuilding Event bis hin zu kurzen und zeitsparenden Seminar-Auflockerungs-Pausen.

### Unsere Vorschläge im Sommer:

- Golftaufe auf dem Golfplatz in Flühli
- Kneippanlage Flühli mit Führung
- Hochseilpark Sörenberg, ideal für Teambuilding
- Bogen- oder Armbrustschiessen in Sörenberg
- Sommer-Rodelbahn direkt neben dem Hotel Rischli
- Höhlenexkursionen auf der Schrattenfluh
- Käseereibesichtigungen
- Degustation von Erdbeerwein/Erdbeerlikör aus Sörenberg im Birkenhof
- verschiedene Exkursionen in der UNESCO Biosphäre

### Unsere Vorschläge im Winter:

- Skitag im Gebiet Sörenberg-Rothorn
- Langlauf-Schnupperkurs
- Schneeschuhlaufen auf ausgeschilderten Trails
- Natureisfeld für ein Eishockey-Tournier
- Winterwanderungen durch die zauberhafte Schneelandschaft
- Rasante Schlittenfahrt über die Schlittelpiste
- Hütten-Fondueabende

... Sie sehen, unsere Ideen sind nahezu unerschöpflich und es gibt noch vieles mehr: testen Sie uns, nichts ist unmöglich!